



COMUNE DI CAVALLINO

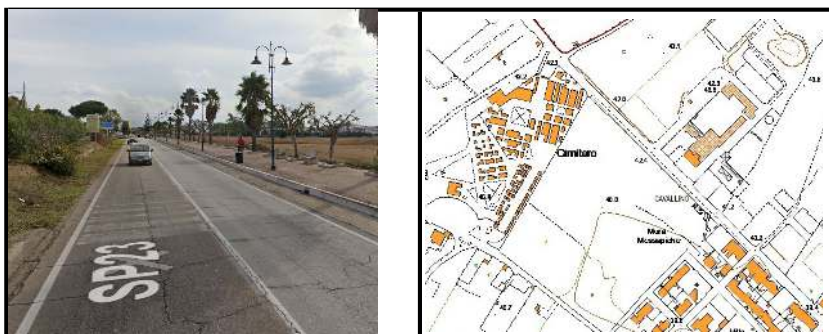
**PIANO ELIMINAZIONE
BARRIERE
ARCHITETTONICHE
(PEBA)**

**PER UNA CITTÀ
SOSTENIBILE A MISURA DI
TUTTI**

ALLEGATO B

Schede Rilievo Spazi Urbani

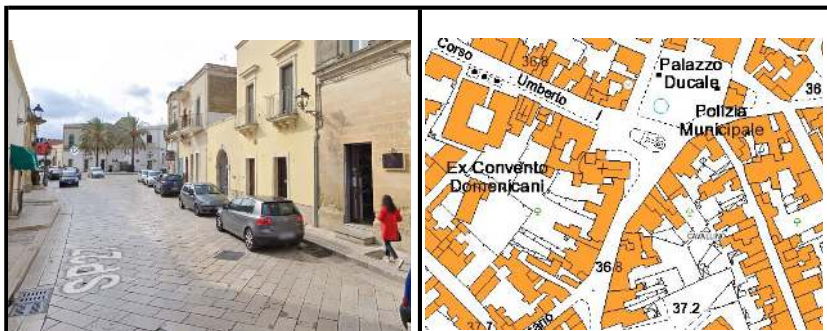
Luglio 2022



		SI	NO	NOTE
Pavimentazione	Il percorso pedonale è largo < 90 cm o presenta strozzature che riducono il passaggio al di sotto dei 90cm?	X		
	La superficie del percorso risulta sdruciolevole? La finitura del percorso risulta degradata e/o		X	
	Ci sono elementi nel percorso che sporgono dalla quota della pavimentazione?		X	
	Le intersezioni tra percorso pedonale e zona carrabile sono opportunamente segnalate anche ai non vedenti?		X	
Dislivelli		SI	NO	NOTE
	E' necessario prevedere l'inserimento di una rampa per il superamento dei gradini ortogonali al percorso pedonale?	X		
	Le eventuali variazioni di livello dei percorsi tramite rampa sono evidenziate con variazioni			
	E' necessario prevedere la sostituzione delle eventuali rampe?		X	
	Si rileva la necessità di superare un dislivello creato da una serie di gradini (tramite meccanismi)?		X	
Ostacoli		SI	NO	NOTE
	Ci sono elementi di arredo e alberature che riducono il passaggio < 90 cm? (rastrelliere, panchine, dissuasori, cestini)		X	
	Sono presenti elementi di arredo posti ad H da terra < 2,10 m? (Tende da sole, insegne,...)		X	
Parcheggi		SI	NO	NOTE
	I parcheggi riservati alle persone con ridotte o impedita capacità motorie sono inferiori ad uno			
	La segnaletica verticale/orizzontale esistente rispetta la normativa?			
	E' presente almeno la segnaletica orizzontale ad indicazione di percorso protetto?			
Varie		SI	NO	NOTE
	E' necessario prevedere la sostituzione del semaforo esistente con uno per non vedenti?		X	
	E' necessario prevedere inserimento o adeguamento dell'illuminazione		X	
	Dove il livello del passaggio pedonale coincide con quello della carreggiata risulta opportunamente delimitato?			



Pavimentazione		SI	NO	NOTE
	Il percorso pedonale è largo < 90 cm o presenta strozzature che riducono il passaggio al di sotto dei 90cm?	X		
	La superficie del percorso risulta sdruciolevole? La finitura del percorso risulta degradata e/o		X	
	Ci sono elementi nel percorso che sporgono dalla quota della pavimentazione?		X	
	Le intersezioni tra percorso pedonale e zona carrabile sono opportunamente segnalate anche ai non vedenti?		X	
Dislivelli		SI	NO	NOTE
	E' necessario prevedere l'inserimento di una rampa per il superamento dei gradini ortogonali al percorso pedonale?	X		
	Le eventuali variazioni di livello dei percorsi tramite rampa sono evidenziate con variazioni			
	E' necessario prevedere la sostituzione delle eventuali rampe?		X	
	Si rileva la necessità di superare un dislivello creato da una serie di gradini (tramite meccanismi)?		X	
Ostacoli		SI	NO	NOTE
	Ci sono elementi di arredo e alberature che riducono il passaggio < 90 cm? (rastrelliere, panchine, dissuasori, cestini)		X	
	Sono presenti elementi di arredo posti ad H da terra < 2,10 m? (Tende da sole, insegne,...)		X	
Parcheggi		SI	NO	NOTE
	I parcheggi riservati alle persone con ridotte o impedite capacità motorie sono inferiori ad uno			
	La segnaletica verticale/orizzontale esistente rispetta la normativa?			
	E' presente almeno la segnaletica orizzontale ad indicazione di percorso protetto?			
Varie		SI	NO	NOTE
	E' necessario prevedere la sostituzione del semaforo esistente con uno per non vedenti?		X	
	E' necessario prevedere inserimento o adeguamento dell'illuminazione		X	
	Dove il livello del passaggio pedonale coincide con quello della carreggiata risulta opportunamente delimitato?			



Pavimentazione		SI	NO	NOTE
	Il percorso pedonale è largo < 90 cm o presenta strozzature che riducono il passaggio al di sotto dei 90cm?	X		
	La superficie del percorso risulta sdruciolevole? La finitura del percorso risulta degradata e/o		X	
	Ci sono elementi nel percorso che sporgono dalla quota della pavimentazione?		X	
	Le intersezioni tra percorso pedonale e zona carrabile sono opportunamente segnalate anche ai non vedenti?		X	
Dislivelli		SI	NO	NOTE
	E' necessario prevedere l'inserimento di una rampa per il superamento dei gradini ortogonali al percorso pedonale?		X	
	Le eventuali variazioni di livello dei percorsi tramite rampa sono evidenziate con variazioni			
	E' necessario prevedere la sostituzione delle eventuali rampe?		X	
	Si rileva la necessità di superare un dislivello creato da una serie di gradini (tramite meccanismi)?		X	
Ostacoli		SI	NO	NOTE
	Ci sono elementi di arredo e alberature che riducono il passaggio < 90 cm? (rastrelliere, panchine, dissuasori, cestini)		X	
	Sono presenti elementi di arredo posti ad H da terra < 2,10 m? (Tende da sole, insegne,...)		X	
Parcheggi		SI	NO	NOTE
	I parcheggi riservati alle persone con ridotte o impedite capacità motorie sono inferiori ad uno			
	La segnaletica verticale/orizzontale esistente rispetta la normativa?			
	E' presente almeno la segnaletica orizzontale ad indicazione di percorso protetto?			
Varie		SI	NO	NOTE
	E' necessario prevedere la sostituzione del semaforo esistente con uno per non vedenti?		X	
	E' necessario prevedere inserimento o adeguamento dell'illuminazione		X	
	Dove il livello del passaggio pedonale coincide con quello della carreggiata risulta opportunamente delimitato?			

Percorso	STR 04
----------	--------



Pavimentazione		SI	NO	NOTE
	Il percorso pedonale è largo < 90 cm o presenta strozzature che riducono il passaggio al di sotto dei 90cm?	X		
	La superficie del percorso risulta sdruciolevole? La finitura del percorso risulta degradata e/o		X	
	Ci sono elementi nel percorso che sporgono dalla quota della pavimentazione?		X	
	Le intersezioni tra percorso pedonale e zona carrabile sono opportunamente segnalate anche ai non vedenti?		X	
Dislivelli		SI	NO	NOTE
	E' necessario prevedere l'inserimento di una rampa per il superamento dei gradini ortogonali al percorso pedonale?		X	
	Le eventuali variazioni di livello dei percorsi tramite rampa sono evidenziate con variazioni			
	E' necessario prevedere la sostituzione delle eventuali rampe?		X	
	Si rileva la necessità di superare un dislivello creato da una serie di gradini (tramite meccanismi)?		X	
Ostacoli		SI	NO	NOTE
	Ci sono elementi di arredo e alberature che riducono il passaggio < 90 cm? (rastrelliere, panchine, dissuasori, cestini)		X	
	Sono presenti elementi di arredo posti ad H da terra < 2,10 m? (Tende da sole, insegne,...)		X	
Parcheggi		SI	NO	NOTE
	I parcheggi riservati alle persone con ridotte o impedite capacità motorie sono inferiori ad uno			
	La segnaletica verticale/orizzontale esistente rispetta la normativa?			
	E' presente almeno la segnaletica orizzontale ad indicazione di percorso protetto?			
Varie		SI	NO	NOTE
	E' necessario prevedere la sostituzione del semaforo esistente con uno per non vedenti?		X	
	E' necessario prevedere inserimento o adeguamento dell'illuminazione		X	
	Dove il livello del passaggio pedonale coincide con quello della carreggiata risulta opportunamente delimitato?			

Percorso	STR 05
----------	--------



Pavimentazione		SI	NO	NOTE
	Il percorso pedonale è largo < 90 cm o presenta strozzature che riducono il passaggio al di sotto dei 90cm?	X		
	La superficie del percorso risulta sdruciolevole? La finitura del percorso risulta degradata e/o		X	
	Ci sono elementi nel percorso che sporgono dalla quota della pavimentazione?		X	
	Le intersezioni tra percorso pedonale e zona carrabile sono opportunamente segnalate anche ai non vedenti?		X	
Dislivelli		SI	NO	NOTE
	E' necessario prevedere l'inserimento di una rampa per il superamento dei gradini ortogonali al percorso pedonale?		X	
	Le eventuali variazioni di livello dei percorsi tramite rampa sono evidenziate con variazioni			
	E' necessario prevedere la sostituzione delle eventuali rampe?		X	
	Si rileva la necessità di superare un dislivello creato da una serie di gradini (tramite meccanismi)?		X	
Ostacoli		SI	NO	NOTE
	Ci sono elementi di arredo e alberature che riducono il passaggio < 90 cm? (rastrelliere, panchine, dissuasori, cestini)	X		
	Sono presenti elementi di arredo posti ad H da terra < 2,10 m? (Tende da sole, insegne,...)		X	
Parcheggi		SI	NO	NOTE
	I parcheggi riservati alle persone con ridotte o impedite capacità motorie sono inferiori ad uno			
	La segnaletica verticale/orizzontale esistente rispetta la normativa?			
	E' presente almeno la segnaletica orizzontale ad indicazione di percorso protetto?			
Varie		SI	NO	NOTE
	E' necessario prevedere la sostituzione del semaforo esistente con uno per non vedenti?		X	
	E' necessario prevedere inserimento o adeguamento dell'illuminazione		X	
	Dove il livello del passaggio pedonale coincide con quello della carreggiata risulta opportunamente delimitato?			



Pavimentazione		SI	NO	NOTE
	Il percorso pedonale è largo < 90 cm o presenta strozzature che riducono il passaggio al di sotto dei 90cm?	X		
	La superficie del percorso risulta sdruciolevole? La finitura del percorso risulta degradata e/o		X	
	Ci sono elementi nel percorso che sporgono dalla quota della pavimentazione?		X	
	Le intersezioni tra percorso pedonale e zona carrabile sono opportunamente segnalate anche ai non vedenti?		X	
Dislivelli		SI	NO	NOTE
	E' necessario prevedere l'inserimento di una rampa per il superamento dei gradini ortogonali al percorso pedonale?		X	
	Le eventuali variazioni di livello dei percorsi tramite rampa sono evidenziate con variazioni			
	E' necessario prevedere la sostituzione delle eventuali rampe?		X	
Ostacoli	Si rileva la necessità di superare un dislivello creato da una serie di gradini (tramite meccanismi)?		X	
		SI	NO	NOTE
	Ci sono elementi di arredo e alberature che riducono il passaggio < 90 cm? (rastrelliere, panchine, dissuasori, cestini)		X	
Parcheggi	Sono presenti elementi di arredo posti ad H da terra < 2,10 m? (Tende da sole, insegne,...)		X	
		SI	NO	NOTE
	I parcheggi riservati alle persone con ridotte o impedite capacità motorie sono inferiori ad uno			
Varie	La segnaletica verticale/orizzontale esistente rispetta la normativa?			
	E' presente almeno la segnaletica orizzontale ad indicazione di percorso protetto?			
		SI	NO	NOTE
Varie	E' necessario prevedere la sostituzione del semaforo esistente con uno per non vedenti?		X	
	E' necessario prevedere inserimento o adeguamento dell'illuminazione		X	
	Dove il livello del passaggio pedonale coincide con quello della carreggiata risulta opportunamente delimitato?			

Percorso	STR 07
----------	--------



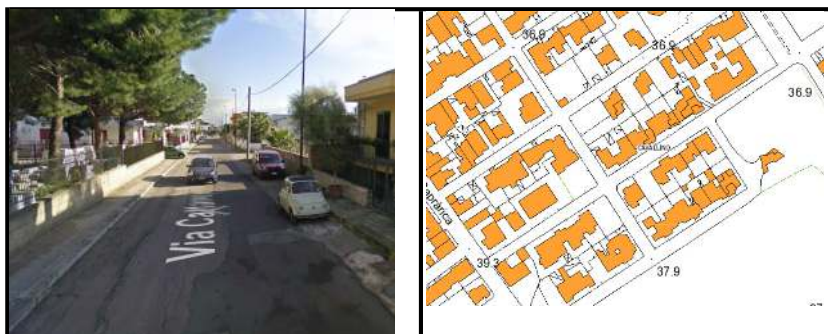
Pavimentazione		SI	NO	NOTE
	Il percorso pedonale è largo < 90 cm o presenta strozzature che riducono il passaggio al di sotto dei 90cm?	X		
	La superficie del percorso risulta sdruciolevole? La finitura del percorso risulta degradata e/o	X		
	Ci sono elementi nel percorso che sporgono dalla quota della pavimentazione?		X	
	Le intersezioni tra percorso pedonale e zona carrabile sono opportunamente segnalate anche ai non vedenti?		X	
Dislivelli		SI	NO	NOTE
	E' necessario prevedere l'inserimento di una rampa per il superamento dei gradini ortogonali al percorso pedonale?	X		
	Le eventuali variazioni di livello dei percorsi tramite rampa sono evidenziate con variazioni			
	E' necessario prevedere la sostituzione delle eventuali rampe?		X	
	Si rileva la necessità di superare un dislivello creato da una serie di gradini (tramite meccanismi)?		X	
Ostacoli		SI	NO	NOTE
	Ci sono elementi di arredo e alberature che riducono il passaggio < 90 cm? (rastrelliere, panchine, dissuasori, cestini)		X	
	Sono presenti elementi di arredo posti ad H da terra < 2,10 m? (Tende da sole, insegne,...)		X	
Parcheggi		SI	NO	NOTE
	I parcheggi riservati alle persone con ridotte o impedite capacità motorie sono inferiori ad uno			
	La segnaletica verticale/orizzontale esistente rispetta la normativa?			
	E' presente almeno la segnaletica orizzontale ad indicazione di percorso protetto?			
Varie		SI	NO	NOTE
	E' necessario prevedere la sostituzione del semaforo esistente con uno per non vedenti?		X	
	E' necessario prevedere inserimento o adeguamento dell'illuminazione		X	
	Dove il livello del passaggio pedonale coincide con quello della carreggiata risulta opportunamente delimitato?			

Percorso	STR 08
----------	--------



Pavimentazione		SI	NO	NOTE
	Il percorso pedonale è largo < 90 cm o presenta strozzature che riducono il passaggio al di sotto dei 90cm?	X		
	La superficie del percorso risulta sdruciolevole? La finitura del percorso risulta degradata e/o	X		
	Ci sono elementi nel percorso che sporgono dalla quota della pavimentazione?		X	
	Le intersezioni tra percorso pedonale e zona carrabile sono opportunamente segnalate anche ai non vedenti?		X	
Dislivelli		SI	NO	NOTE
	E' necessario prevedere l'inserimento di una rampa per il superamento dei gradini ortogonali al percorso pedonale?	X		
	Le eventuali variazioni di livello dei percorsi tramite rampa sono evidenziate con variazioni			
	E' necessario prevedere la sostituzione delle eventuali rampe?		X	
	Si rileva la necessità di superare un dislivello creato da una serie di gradini (tramite meccanismi)?		X	
Ostacoli		SI	NO	NOTE
	Ci sono elementi di arredo e alberature che riducono il passaggio < 90 cm? (rastrelliere, panchine, dissuasori, cestini)		X	
	Sono presenti elementi di arredo posti ad H da terra < 2,10 m? (Tende da sole, insegne,...)		X	
Parcheggi		SI	NO	NOTE
	I parcheggi riservati alle persone con ridotte o impedite capacità motorie sono inferiori ad uno			
	La segnaletica verticale/orizzontale esistente rispetta la normativa?			
	E' presente almeno la segnaletica orizzontale ad indicazione di percorso protetto?			
Varie		SI	NO	NOTE
	E' necessario prevedere la sostituzione del semaforo esistente con uno per non vedenti?		X	
	E' necessario prevedere inserimento o adeguamento dell'illuminazione		X	
	Dove il livello del passaggio pedonale coincide con quello della carreggiata risulta opportunamente delimitato?			

Percorso	STR 09
----------	--------



Pavimentazione		SI	NO	NOTE
	Il percorso pedonale è largo < 90 cm o presenta strozzature che riducono il passaggio al di sotto dei 90cm?	X		
	La superficie del percorso risulta sdruciolevole? La finitura del percorso risulta degradata e/o	X		
	Ci sono elementi nel percorso che sporgono dalla quota della pavimentazione?		X	
	Le intersezioni tra percorso pedonale e zona carrabile sono opportunamente segnalate anche ai non vedenti?		X	
Dislivelli		SI	NO	NOTE
	E' necessario prevedere l'inserimento di una rampa per il superamento dei gradini ortogonali al percorso pedonale?	X		
	Le eventuali variazioni di livello dei percorsi tramite rampa sono evidenziate con variazioni			
	E' necessario prevedere la sostituzione delle eventuali rampe?		X	
	Si rileva la necessità di superare un dislivello creato da una serie di gradini (tramite meccanismi)?		X	
Ostacoli		SI	NO	NOTE
	Ci sono elementi di arredo e alberature che riducono il passaggio < 90 cm? (rastrelliere, panchine, dissuasori, cestini)		X	
	Sono presenti elementi di arredo posti ad H da terra < 2,10 m? (Tende da sole, insegne,...)		X	
Parcheggi		SI	NO	NOTE
	I parcheggi riservati alle persone con ridotte o impedito capacità motorie sono inferiori ad uno			
	La segnaletica verticale/orizzontale esistente rispetta la normativa?			
	E' presente almeno la segnaletica orizzontale ad indicazione di percorso protetto?			
Varie		SI	NO	NOTE
	E' necessario prevedere la sostituzione del semaforo esistente con uno per non vedenti?		X	
	E' necessario prevedere inserimento o adeguamento dell'illuminazione		X	
	Dove il livello del passaggio pedonale coincide con quello della carreggiata risulta opportunamente delimitato?			

Percorso	STR 10
----------	--------



Pavimentazione		SI	NO	NOTE
	Il percorso pedonale è largo < 90 cm o presenta strozzature che riducono il passaggio al di sotto dei 90cm?	X		
	La superficie del percorso risulta sdruciolevole? La finitura del percorso risulta degradata e/o	X		
	Ci sono elementi nel percorso che sporgono dalla quota della pavimentazione?		X	
	Le intersezioni tra percorso pedonale e zona carrabile sono opportunamente segnalate anche ai non vedenti?		X	
Dislivelli		SI	NO	NOTE
	E' necessario prevedere l'inserimento di una rampa per il superamento dei gradini ortogonali al percorso pedonale?	X		
	Le eventuali variazioni di livello dei percorsi tramite rampa sono evidenziate con variazioni			
	E' necessario prevedere la sostituzione delle eventuali rampe?		X	
	Si rileva la necessità di superare un dislivello creato da una serie di gradini (tramite meccanismi)?		X	
Ostacoli		SI	NO	NOTE
	Ci sono elementi di arredo e alberature che riducono il passaggio < 90 cm? (rastrelliere, panchine, dissuasori, cestini)		X	
	Sono presenti elementi di arredo posti ad H da terra < 2,10 m? (Tende da sole, insegne,...)		X	
Parcheggi		SI	NO	NOTE
	I parcheggi riservati alle persone con ridotte o impedite capacità motorie sono inferiori ad uno			
	La segnaletica verticale/orizzontale esistente rispetta la normativa?			
	E' presente almeno la segnaletica orizzontale ad indicazione di percorso protetto?			
Varie		SI	NO	NOTE
	E' necessario prevedere la sostituzione del semaforo esistente con uno per non vedenti?		X	
	E' necessario prevedere inserimento o adeguamento dell'illuminazione		X	
	Dove il livello del passaggio pedonale coincide con quello della carreggiata risulta opportunamente delimitato?			

Percorso	STR 11
----------	--------



Pavimentazione		SI	NO	NOTE
	Il percorso pedonale è largo < 90 cm o presenta strozzature che riducono il passaggio al di sotto dei 90cm?	X		
	La superficie del percorso risulta sdruciolevole? La finitura del percorso risulta degradata e/o	X		
	Ci sono elementi nel percorso che sporgono dalla quota della pavimentazione?		X	
	Le intersezioni tra percorso pedonale e zona carrabile sono opportunamente segnalate anche ai non vedenti?		X	
Dislivelli		SI	NO	NOTE
	E' necessario prevedere l'inserimento di una rampa per il superamento dei gradini ortogonali al percorso pedonale?	X		
	Le eventuali variazioni di livello dei percorsi tramite rampa sono evidenziate con variazioni			
	E' necessario prevedere la sostituzione delle eventuali rampe?		X	
	Si rileva la necessità di superare un dislivello creato da una serie di gradini (tramite meccanismi)?		X	
Ostacoli		SI	NO	NOTE
	Ci sono elementi di arredo e alberature che riducono il passaggio < 90 cm? (rastrelliere, panchine, dissuasori, cestini)		X	
	Sono presenti elementi di arredo posti ad H da terra < 2,10 m? (Tende da sole, insegne,...)		X	
Parcheggi		SI	NO	NOTE
	I parcheggi riservati alle persone con ridotte o impedite capacità motorie sono inferiori ad uno			
	La segnaletica verticale/orizzontale esistente rispetta la normativa?			
	E' presente almeno la segnaletica orizzontale ad indicazione di percorso protetto?			
Varie		SI	NO	NOTE
	E' necessario prevedere la sostituzione del semaforo esistente con uno per non vedenti?		X	
	E' necessario prevedere inserimento o adeguamento dell'illuminazione		X	
	Dove il livello del passaggio pedonale coincide con quello della carreggiata risulta opportunamente delimitato?			

Percorso	STR 12
----------	--------



Pavimentazione		SI	NO	NOTE
	Il percorso pedonale è largo < 90 cm o presenta strozzature che riducono il passaggio al di sotto dei 90cm?	X		
	La superficie del percorso risulta sdruciolevole? La finitura del percorso risulta degradata e/o	X		
	Ci sono elementi nel percorso che sporgono dalla quota della pavimentazione?		X	
	Le intersezioni tra percorso pedonale e zona carrabile sono opportunamente segnalate anche ai non vedenti?		X	
Dislivelli		SI	NO	NOTE
	E' necessario prevedere l'inserimento di una rampa per il superamento dei gradini ortogonali al percorso pedonale?	X		
	Le eventuali variazioni di livello dei percorsi tramite rampa sono evidenziate con variazioni			
	E' necessario prevedere la sostituzione delle eventuali rampe?		X	
	Si rileva la necessità di superare un dislivello creato da una serie di gradini (tramite meccanismi)?		X	
Ostacoli		SI	NO	NOTE
	Ci sono elementi di arredo e alberature che riducono il passaggio < 90 cm? (rastrelliere, panchine, dissuasori, cestini)		X	
	Sono presenti elementi di arredo posti ad H da terra < 2,10 m? (Tende da sole, insegne,...)		X	
Parcheggi		SI	NO	NOTE
	I parcheggi riservati alle persone con ridotte o impedite capacità motorie sono inferiori ad uno			
	La segnaletica verticale/orizzontale esistente rispetta la normativa?			
	E' presente almeno la segnaletica orizzontale ad indicazione di percorso protetto?			
Varie		SI	NO	NOTE
	E' necessario prevedere la sostituzione del semaforo esistente con uno per non vedenti?		X	
	E' necessario prevedere inserimento o adeguamento dell'illuminazione		X	
	Dove il livello del passaggio pedonale coincide con quello della carreggiata risulta opportunamente delimitato?			



Pavimentazione		SI	NO	NOTE
	Il percorso pedonale è largo < 90 cm o presenta strozzature che riducono il passaggio al di sotto dei 90cm?	X		
	La superficie del percorso risulta sdruciolevole? La finitura del percorso risulta degradata e/o	X		
	Ci sono elementi nel percorso che sporgono dalla quota della pavimentazione?		X	
	Le intersezioni tra percorso pedonale e zona carrabile sono opportunamente segnalate anche ai non vedenti?		X	
Dislivelli		SI	NO	NOTE
	E' necessario prevedere l'inserimento di una rampa per il superamento dei gradini ortogonali al percorso pedonale?	X		
	Le eventuali variazioni di livello dei percorsi tramite rampa sono evidenziate con variazioni			
	E' necessario prevedere la sostituzione delle eventuali rampe?		X	
	Si rileva la necessità di superare un dislivello creato da una serie di gradini (tramite meccanismi)?		X	
Ostacoli		SI	NO	NOTE
	Ci sono elementi di arredo e alberature che riducono il passaggio < 90 cm? (rastrelliere, panchine, dissuasori, cestini)		X	
	Sono presenti elementi di arredo posti ad H da terra < 2,10 m? (Tende da sole, insegne,...)		X	
Parcheggi		SI	NO	NOTE
	I parcheggi riservati alle persone con ridotte o impedite capacità motorie sono inferiori ad uno			
	La segnaletica verticale/orizzontale esistente rispetta la normativa?			
	E' presente almeno la segnaletica orizzontale ad indicazione di percorso protetto?			
Varie		SI	NO	NOTE
	E' necessario prevedere la sostituzione del semaforo esistente con uno per non vedenti?		X	
	E' necessario prevedere inserimento o adeguamento dell'illuminazione		X	
	Dove il livello del passaggio pedonale coincide con quello della carreggiata risulta opportunamente delimitato?			



Pavimentazione		SI	NO	NOTE
	Il percorso pedonale è largo < 90 cm o presenta strozzature che riducono il passaggio al di sotto dei 90cm?	X		
	La superficie del percorso risulta sdruciolevole? La finitura del percorso risulta degradata e/o	X		
	Ci sono elementi nel percorso che sporgono dalla quota della pavimentazione?		X	
	Le intersezioni tra percorso pedonale e zona carrabile sono opportunamente segnalate anche ai non vedenti?		X	
Dislivelli		SI	NO	NOTE
	E' necessario prevedere l'inserimento di una rampa per il superamento dei gradini ortogonali al percorso pedonale?	X		
	Le eventuali variazioni di livello dei percorsi tramite rampa sono evidenziate con variazioni			
	E' necessario prevedere la sostituzione delle eventuali rampe?		X	
	Si rileva la necessità di superare un dislivello creato da una serie di gradini (tramite meccanismi)?		X	
Ostacoli		SI	NO	NOTE
	Ci sono elementi di arredo e alberature che riducono il passaggio < 90 cm? (rastrelliere, panchine, dissuasori, cestini)		X	
	Sono presenti elementi di arredo posti ad H da terra < 2,10 m? (Tende da sole, insegne,...)		X	
Parcheggi		SI	NO	NOTE
	I parcheggi riservati alle persone con ridotte o impedite capacità motorie sono inferiori ad uno			
	La segnaletica verticale/orizzontale esistente rispetta la normativa?			
	E' presente almeno la segnaletica orizzontale ad indicazione di percorso protetto?			
Varie		SI	NO	NOTE
	E' necessario prevedere la sostituzione del semaforo esistente con uno per non vedenti?		X	
	E' necessario prevedere inserimento o adeguamento dell'illuminazione		X	
	Dove il livello del passaggio pedonale coincide con quello della carreggiata risulta opportunamente delimitato?			



Pavimentazione		SI	NO	NOTE
	Il percorso pedonale è largo < 90 cm o presenta strozzature che riducono il passaggio al di sotto dei 90cm?	X		
	La superficie del percorso risulta sdruciolevole? La finitura del percorso risulta degradata e/o	X		
	Ci sono elementi nel percorso che sporgono dalla quota della pavimentazione?		X	
	Le intersezioni tra percorso pedonale e zona carrabile sono opportunamente segnalate anche ai non vedenti?		X	
Dislivelli		SI	NO	NOTE
	E' necessario prevedere l'inserimento di una rampa per il superamento dei gradini ortogonali al percorso pedonale?	X		
	Le eventuali variazioni di livello dei percorsi tramite rampa sono evidenziate con variazioni			
	E' necessario prevedere la sostituzione delle eventuali rampe?		X	
	Si rileva la necessità di superare un dislivello creato da una serie di gradini (tramite meccanismi)?		X	
Ostacoli		SI	NO	NOTE
	Ci sono elementi di arredo e alberature che riducono il passaggio < 90 cm? (rastrelliere, panchine, dissuasori, cestini)		X	
	Sono presenti elementi di arredo posti ad H da terra < 2,10 m? (Tende da sole, insegne,...)		X	
Parcheggi		SI	NO	NOTE
	I parcheggi riservati alle persone con ridotte o impedite capacità motorie sono inferiori ad uno			
	La segnaletica verticale/orizzontale esistente rispetta la normativa?			
	E' presente almeno la segnaletica orizzontale ad indicazione di percorso protetto?			
Varie		SI	NO	NOTE
	E' necessario prevedere la sostituzione del semaforo esistente con uno per non vedenti?		X	
	E' necessario prevedere inserimento o adeguamento dell'illuminazione		X	
	Dove il livello del passaggio pedonale coincide con quello della carreggiata risulta opportunamente delimitato?			



Pavimentazione		SI	NO	NOTE
	Il percorso pedonale è largo < 90 cm o presenta strozzature che riducono il passaggio al di sotto dei 90cm?	X		
	La superficie del percorso risulta sdruciolevole? La finitura del percorso risulta degradata e/o	X		
	Ci sono elementi nel percorso che sporgono dalla quota della pavimentazione?		X	
	Le intersezioni tra percorso pedonale e zona carrabile sono opportunamente segnalate anche ai non vedenti?		X	
Dislivelli		SI	NO	NOTE
	E' necessario prevedere l'inserimento di una rampa per il superamento dei gradini ortogonali al percorso pedonale?	X		
	Le eventuali variazioni di livello dei percorsi tramite rampa sono evidenziate con variazioni			
	E' necessario prevedere la sostituzione delle eventuali rampe?		X	
	Si rileva la necessità di superare un dislivello creato da una serie di gradini (tramite meccanismi)?		X	
Ostacoli		SI	NO	NOTE
	Ci sono elementi di arredo e alberature che riducono il passaggio < 90 cm? (rastrelliere, panchine, dissuasori, cestini)		X	
	Sono presenti elementi di arredo posti ad H da terra < 2,10 m? (Tende da sole, insegne,...)		X	
Parcheggi		SI	NO	NOTE
	I parcheggi riservati alle persone con ridotte o impedite capacità motorie sono inferiori ad uno			
	La segnaletica verticale/orizzontale esistente rispetta la normativa?			
	E' presente almeno la segnaletica orizzontale ad indicazione di percorso protetto?			
Varie		SI	NO	NOTE
	E' necessario prevedere la sostituzione del semaforo esistente con uno per non vedenti?		X	
	E' necessario prevedere inserimento o adeguamento dell'illuminazione		X	
	Dove il livello del passaggio pedonale coincide con quello della carreggiata risulta opportunamente delimitato?			



Pavimentazione		SI	NO	NOTE
	Il percorso pedonale è largo < 90 cm o presenta strozzature che riducono il passaggio al di sotto dei 90cm?	X		
	La superficie del percorso risulta sdruciolevole? La finitura del percorso risulta degradata e/o	X		
	Ci sono elementi nel percorso che sporgono dalla quota della pavimentazione?		X	
	Le intersezioni tra percorso pedonale e zona carrabile sono opportunamente segnalate anche ai non vedenti?		X	
Dislivelli		SI	NO	NOTE
	E' necessario prevedere l'inserimento di una rampa per il superamento dei gradini ortogonali al percorso pedonale?	X		
	Le eventuali variazioni di livello dei percorsi tramite rampa sono evidenziate con variazioni			
	E' necessario prevedere la sostituzione delle eventuali rampe?		X	
	Si rileva la necessità di superare un dislivello creato da una serie di gradini (tramite meccanismi)?		X	
Ostacoli		SI	NO	NOTE
	Ci sono elementi di arredo e alberature che riducono il passaggio < 90 cm? (rastrelliere, panchine, dissuasori, cestini)		X	
	Sono presenti elementi di arredo posti ad H da terra < 2,10 m? (Tende da sole, insegne,...)		X	
Parcheggi		SI	NO	NOTE
	I parcheggi riservati alle persone con ridotte o impedite capacità motorie sono inferiori ad uno			
	La segnaletica verticale/orizzontale esistente rispetta la normativa?			
	E' presente almeno la segnaletica orizzontale ad indicazione di percorso protetto?			
Varie		SI	NO	NOTE
	E' necessario prevedere la sostituzione del semaforo esistente con uno per non vedenti?		X	
	E' necessario prevedere inserimento o adeguamento dell'illuminazione		X	
	Dove il livello del passaggio pedonale coincide con quello della carreggiata risulta opportunamente delimitato?			

Percorso	STR 18
----------	--------

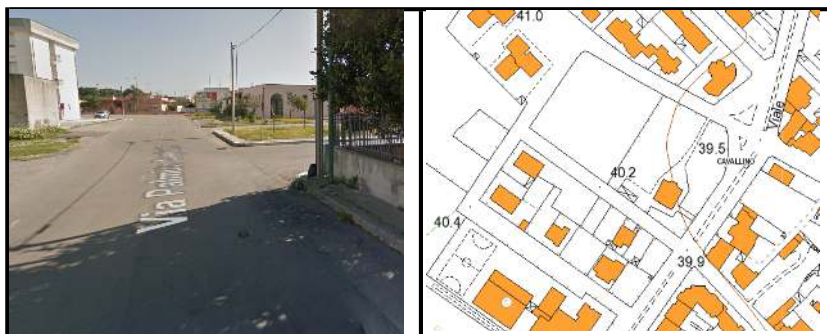


Pavimentazione		SI	NO	NOTE
	Il percorso pedonale è largo < 90 cm o presenta strozzature che riducono il passaggio al di sotto dei 90cm?	X		
	La superficie del percorso risulta sdruciolevole? La finitura del percorso risulta degradata e/o	X		
	Ci sono elementi nel percorso che sporgono dalla quota della pavimentazione?		X	
	Le intersezioni tra percorso pedonale e zona carrabile sono opportunamente segnalate anche ai non vedenti?		X	
Dislivelli		SI	NO	NOTE
	E' necessario prevedere l'inserimento di una rampa per il superamento dei gradini ortogonali al percorso pedonale?	X		
	Le eventuali variazioni di livello dei percorsi tramite rampa sono evidenziate con variazioni			
	E' necessario prevedere la sostituzione delle eventuali rampe?		X	
	Si rileva la necessità di superare un dislivello creato da una serie di gradini (tramite meccanismi)?		X	
Ostacoli		SI	NO	NOTE
	Ci sono elementi di arredo e alberature che riducono il passaggio < 90 cm? (rastrelliere, panchine, dissuasori, cestini)		X	
	Sono presenti elementi di arredo posti ad H da terra < 2,10 m? (Tende da sole, insegne,...)		X	
Parcheggi		SI	NO	NOTE
	I parcheggi riservati alle persone con ridotte o impedite capacità motorie sono inferiori ad uno			
	La segnaletica verticale/orizzontale esistente rispetta la normativa?			
	E' presente almeno la segnaletica orizzontale ad indicazione di percorso protetto?			
Varie		SI	NO	NOTE
	E' necessario prevedere la sostituzione del semaforo esistente con uno per non vedenti?		X	
	E' necessario prevedere inserimento o adeguamento dell'illuminazione		X	
	Dove il livello del passaggio pedonale coincide con quello della carreggiata risulta opportunamente delimitato?			



Pavimentazione		SI	NO	NOTE
	Il percorso pedonale è largo < 90 cm o presenta strozzature che riducono il passaggio al di sotto dei 90cm?	X		
	La superficie del percorso risulta sdruciolevole? La finitura del percorso risulta degradata e/o	X		
	Ci sono elementi nel percorso che sporgono dalla quota della pavimentazione?		X	
	Le intersezioni tra percorso pedonale e zona carrabile sono opportunamente segnalate anche ai non vedenti?		X	
Dislivelli		SI	NO	NOTE
	E' necessario prevedere l'inserimento di una rampa per il superamento dei gradini ortogonali al percorso pedonale?	X		
	Le eventuali variazioni di livello dei percorsi tramite rampa sono evidenziate con variazioni			
	E' necessario prevedere la sostituzione delle eventuali rampe?		X	
	Si rileva la necessità di superare un dislivello creato da una serie di gradini (tramite meccanismi)?		X	
Ostacoli		SI	NO	NOTE
	Ci sono elementi di arredo e alberature che riducono il passaggio < 90 cm? (rastrelliere, panchine, dissuasori, cestini)		X	
	Sono presenti elementi di arredo posti ad H da terra < 2,10 m? (Tende da sole, insegne,...)		X	
Parcheggi		SI	NO	NOTE
	I parcheggi riservati alle persone con ridotte o impedite capacità motorie sono inferiori ad uno			
	La segnaletica verticale/orizzontale esistente rispetta la normativa?			
	E' presente almeno la segnaletica orizzontale ad indicazione di percorso protetto?			
Varie		SI	NO	NOTE
	E' necessario prevedere la sostituzione del semaforo esistente con uno per non vedenti?		X	
	E' necessario prevedere inserimento o adeguamento dell'illuminazione		X	
	Dove il livello del passaggio pedonale coincide con quello della carreggiata risulta opportunamente delimitato?			

Percorso	STR 20
----------	--------



Pavimentazione		SI	NO	NOTE
	Il percorso pedonale è largo < 90 cm o presenta strozzature che riducono il passaggio al di sotto dei 90cm?	X		
	La superficie del percorso risulta sdruciolevole? La finitura del percorso risulta degradata e/o	X		
	Ci sono elementi nel percorso che sporgono dalla quota della pavimentazione?		X	
	Le intersezioni tra percorso pedonale e zona carrabile sono opportunamente segnalate anche ai non vedenti?		X	
Dislivelli		SI	NO	NOTE
	E' necessario prevedere l'inserimento di una rampa per il superamento dei gradini ortogonali al percorso pedonale?	X		
	Le eventuali variazioni di livello dei percorsi tramite rampa sono evidenziate con variazioni			
	E' necessario prevedere la sostituzione delle eventuali rampe?		X	
	Si rileva la necessità di superare un dislivello creato da una serie di gradini (tramite meccanismi)?		X	
Ostacoli		SI	NO	NOTE
	Ci sono elementi di arredo e alberature che riducono il passaggio < 90 cm? (rastrelliere, panchine, dissuasori, cestini)		X	
	Sono presenti elementi di arredo posti ad H da terra < 2,10 m? (Tende da sole, insegne,...)		X	
Parcheggi		SI	NO	NOTE
	I parcheggi riservati alle persone con ridotte o impedite capacità motorie sono inferiori ad uno			
	La segnaletica verticale/orizzontale esistente rispetta la normativa?			
	E' presente almeno la segnaletica orizzontale ad indicazione di percorso protetto?			
Varie		SI	NO	NOTE
	E' necessario prevedere la sostituzione del semaforo esistente con uno per non vedenti?		X	
	E' necessario prevedere inserimento o adeguamento dell'illuminazione		X	
	Dove il livello del passaggio pedonale coincide con quello della carreggiata risulta opportunamente delimitato?			



Pavimentazione		SI	NO	NOTE
	Il percorso pedonale è largo < 90 cm o presenta strozzature che riducono il passaggio al di sotto dei 90cm?	X		
	La superficie del percorso risulta sdruciolevole? La finitura del percorso risulta degradata e/o	X		
	Ci sono elementi nel percorso che sporgono dalla quota della pavimentazione?		X	
	Le intersezioni tra percorso pedonale e zona carrabile sono opportunamente segnalate anche ai non vedenti?		X	
Dislivelli		SI	NO	NOTE
	E' necessario prevedere l'inserimento di una rampa per il superamento dei gradini ortogonali al percorso pedonale?	X		
	Le eventuali variazioni di livello dei percorsi tramite rampa sono evidenziate con variazioni			
	E' necessario prevedere la sostituzione delle eventuali rampe?		X	
	Si rileva la necessità di superare un dislivello creato da una serie di gradini (tramite meccanismi)?		X	
Ostacoli		SI	NO	NOTE
	Ci sono elementi di arredo e alberature che riducono il passaggio < 90 cm? (rastrelliere, panchine, dissuasori, cestini)		X	
	Sono presenti elementi di arredo posti ad H da terra < 2,10 m? (Tende da sole, insegne,...)		X	
Parcheggi		SI	NO	NOTE
	I parcheggi riservati alle persone con ridotte o impedite capacità motorie sono inferiori ad uno			
	La segnaletica verticale/orizzontale esistente rispetta la normativa?			
	E' presente almeno la segnaletica orizzontale ad indicazione di percorso protetto?			
Varie		SI	NO	NOTE
	E' necessario prevedere la sostituzione del semaforo esistente con uno per non vedenti?		X	
	E' necessario prevedere inserimento o adeguamento dell'illuminazione		X	
	Dove il livello del passaggio pedonale coincide con quello della carreggiata risulta opportunamente delimitato?			



Pavimentazione		SI	NO	NOTE
	Il percorso pedonale è largo < 90 cm o presenta strozzature che riducono il passaggio al di sotto dei 90cm?	X		
	La superficie del percorso risulta sdruciolevole? La finitura del percorso risulta degradata e/o		X	
	Ci sono elementi nel percorso che sporgono dalla quota della pavimentazione?		X	
	Le intersezioni tra percorso pedonale e zona carrabile sono opportunamente segnalate anche ai non vedenti?		X	
Dislivelli		SI	NO	NOTE
	E' necessario prevedere l'inserimento di una rampa per il superamento dei gradini ortogonali al percorso pedonale?	X		
	Le eventuali variazioni di livello dei percorsi tramite rampa sono evidenziate con variazioni			
	E' necessario prevedere la sostituzione delle eventuali rampe?		X	
	Si rileva la necessità di superare un dislivello creato da una serie di gradini (tramite meccanismi)?		X	
Ostacoli		SI	NO	NOTE
	Ci sono elementi di arredo e alberature che riducono il passaggio < 90 cm? (rastrelliere, panchine, dissuasori, cestini)		X	
	Sono presenti elementi di arredo posti ad H da terra < 2,10 m? (Tende da sole, insegne,...)		X	
Parcheggi		SI	NO	NOTE
	I parcheggi riservati alle persone con ridotte o impedita capacità motorie sono inferiori ad uno			
	La segnaletica verticale/orizzontale esistente rispetta la normativa?			
	E' presente almeno la segnaletica orizzontale ad indicazione di percorso protetto?			
Varie		SI	NO	NOTE
	E' necessario prevedere la sostituzione del semaforo esistente con uno per non vedenti?		X	
	E' necessario prevedere inserimento o adeguamento dell'illuminazione		X	
	Dove il livello del passaggio pedonale coincide con quello della carreggiata risulta opportunamente delimitato?			

Percorso	STR 02
----------	--------



Pavimentazione	Il percorso pedonale è largo < 90 cm o presenta strozzature che riducono il passaggio al di sotto dei 90cm?	SI X	NO	NOTE
	La superficie del percorso risulta sdruciolevole? La finitura del percorso risulta degradata e/o		X	
	Ci sono elementi nel percorso che sporgono dalla quota della pavimentazione?		X	
	Le intersezioni tra percorso pedonale e zona carrabile sono opportunamente segnalate anche ai non vedenti?		X	
Dislivelli		SI	NO	NOTE
	E' necessario prevedere l'inserimento di una rampa per il superamento dei gradini ortogonali al percorso pedonale?	X		
	Le eventuali variazioni di livello dei percorsi tramite rampa sono evidenziate con variazioni			
	E' necessario prevedere la sostituzione delle eventuali rampe?		X	
Ostacoli	Si rileva la necessità di superare un dislivello creato da una serie di gradini (tramite meccanismi)?		X	
		SI	NO	NOTE
	Ci sono elementi di arredo e alberature che riducono il passaggio < 90 cm? (rastrelliere, panchine, dissuasori, cestini)		X	
Parcheggi	Sono presenti elementi di arredo posti ad H da terra < 2,10 m? (Tende da sole, insegne,...)		X	
		SI	NO	NOTE
	I parcheggi riservati alle persone con ridotte o impedita capacità motorie sono inferiori ad uno			
Varie	La segnaletica verticale/orizzontale esistente rispetta la normativa?			
	E' presente almeno la segnaletica orizzontale ad indicazione di percorso protetto?			
		SI	NO	NOTE
Varie	E' necessario prevedere la sostituzione del semaforo esistente con uno per non vedenti?		X	
	E' necessario prevedere inserimento o adeguamento dell'illuminazione		X	
	Dove il livello del passaggio pedonale coincide con quello della carreggiata risulta opportunamente delimitato?			

Percorso	STR 03
----------	--------



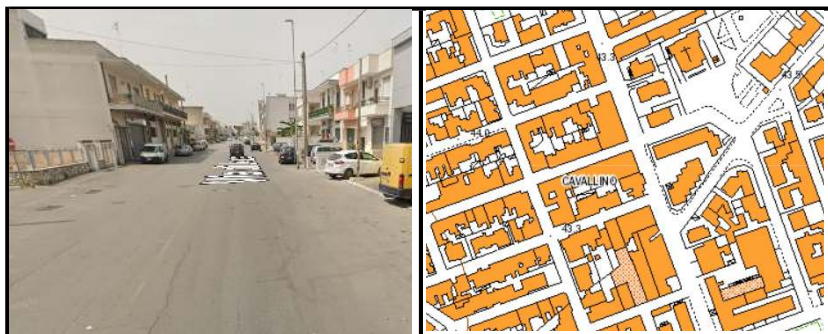
Pavimentazione		SI	NO	NOTE
	Il percorso pedonale è largo < 90 cm o presenta strozzature che riducono il passaggio al di sotto dei 90cm?	X		
	La superficie del percorso risulta sdruciolevole? La finitura del percorso risulta degradata e/o		X	
	Ci sono elementi nel percorso che sporgono dalla quota della pavimentazione?		X	
	Le intersezioni tra percorso pedonale e zona carrabile sono opportunamente segnalate anche ai non vedenti?		X	
Dislivelli		SI	NO	NOTE
	E' necessario prevedere l'inserimento di una rampa per il superamento dei gradini ortogonali al percorso pedonale?	X		
	Le eventuali variazioni di livello dei percorsi tramite rampa sono evidenziate con variazioni			
	E' necessario prevedere la sostituzione delle eventuali rampe?		X	
	Si rileva la necessità di superare un dislivello creato da una serie di gradini (tramite meccanismi)?		X	
Ostacoli		SI	NO	NOTE
	Ci sono elementi di arredo e alberature che riducono il passaggio < 90 cm? (rastrelliere, panchine, dissuasori, cestini)		X	
	Sono presenti elementi di arredo posti ad H da terra < 2,10 m? (Tende da sole, insegne,...)		X	
Parcheggi		SI	NO	NOTE
	I parcheggi riservati alle persone con ridotte o impedita capacità motorie sono inferiori ad uno			
	La segnaletica verticale/orizzontale esistente rispetta la normativa?			
	E' presente almeno la segnaletica orizzontale ad indicazione di percorso protetto?			
Varie		SI	NO	NOTE
	E' necessario prevedere la sostituzione del semaforo esistente con uno per non vedenti?		X	
	E' necessario prevedere inserimento o adeguamento dell'illuminazione		X	
	Dove il livello del passaggio pedonale coincide con quello della carreggiata risulta opportunamente delimitato?			

Percorso	STR 04
----------	--------



Pavimentazione		SI	NO	NOTE
	Il percorso pedonale è largo <90 cm o presenta strozzature che riducono il passaggio al di sotto dei 90cm?	X		
	La superficie del percorso risulta sdruciolevole? La finitura del percorso risulta degradata e/o		X	
	Ci sono elementi nel percorso che sporgono dalla quota della pavimentazione?		X	
	Le intersezioni tra percorso pedonale e zona carrabile sono opportunamente segnalate anche ai non vedenti?		X	
Dislivelli		SI	NO	NOTE
	E' necessario prevedere l'inserimento di una rampa per il superamento dei gradini ortogonali al percorso pedonale?	X		
	Le eventuali variazioni di livello dei percorsi tramite rampa sono evidenziate con variazioni			
	E' necessario prevedere la sostituzione delle eventuali rampe?		X	
	Si rileva la necessità di superare un dislivello creato da una serie di gradini (tramite meccanismi)?		X	
Ostacoli		SI	NO	NOTE
	Ci sono elementi di arredo e alberature che riducono il passaggio < 90 cm? (rastrelliere, panchine, dissuasori, cestini)		X	
	Sono presenti elementi di arredo posti ad H da terra < 2,10 m? (Tende da sole, insegne,...)		X	
Parcheggi		SI	NO	NOTE
	I parcheggi riservati alle persone con ridotte o impedite capacità motorie sono inferiori ad uno			
	La segnaletica verticale/orizzontale esistente rispetta la normativa?			
	E' presente almeno la segnaletica orizzontale ad indicazione di percorso protetto?			
Varie		SI	NO	NOTE
	E' necessario prevedere la sostituzione del semaforo esistente con uno per non vedenti?		X	
	E' necessario prevedere inserimento o adeguamento dell'illuminazione		X	
	Dove il livello del passaggio pedonale coincide con quello della carreggiata risulta opportunamente delimitato?			

Percorso	STR 05
----------	--------



Pavimentazione	Il percorso pedonale è largo < 90 cm o presenta strozzature che riducono il passaggio al di sotto dei 90cm?	SI X	NO	NOTE
	La superficie del percorso risulta sdruciolevole? La finitura del percorso risulta degradata e/o		X	
	Ci sono elementi nel percorso che sporgono dalla quota della pavimentazione?		X	
	Le intersezioni tra percorso pedonale e zona carrabile sono opportunamente segnalate anche ai non vedenti?		X	
Dislivelli		SI	NO	NOTE
	E' necessario prevedere l'inserimento di una rampa per il superamento dei gradini ortogonali al percorso pedonale?	X		
	Le eventuali variazioni di livello dei percorsi tramite rampa sono evidenziate con variazioni			
	E' necessario prevedere la sostituzione delle eventuali rampe?		X	
Ostacoli	Si rileva la necessità di superare un dislivello creato da una serie di gradini (tramite meccanismi)?		X	
		SI	NO	NOTE
	Ci sono elementi di arredo e alberature che riducono il passaggio < 90 cm? (rastrelliere, panchine, dissuasori, cestini)		X	
Parcheggi	Sono presenti elementi di arredo posti ad H da terra < 2,10 m? (Tende da sole, insegne,...)		X	
		SI	NO	NOTE
	I parcheggi riservati alle persone con ridotte o impedito capacità motorie sono inferiori ad uno			
Varie	La segnaletica verticale/orizzontale esistente rispetta la normativa?			
	E' presente almeno la segnaletica orizzontale ad indicazione di percorso protetto?			
		SI	NO	NOTE
Varie	E' necessario prevedere la sostituzione del semaforo esistente con uno per non vedenti?		X	
	E' necessario prevedere inserimento o adeguamento dell'illuminazione		X	
	Dove il livello del passaggio pedonale coincide con quello della carreggiata risulta opportunamente delimitato?			

Percorso	STR 06
----------	--------



Pavimentazione	Il percorso pedonale è largo < 90 cm o presenta strozzature che riducono il passaggio al di sotto dei 90cm?	SI X	NO	NOTE
	La superficie del percorso risulta sdruciolevole? La finitura del percorso risulta degradata e/o		X	
	Ci sono elementi nel percorso che sporgono dalla quota della pavimentazione?		X	
	Le intersezioni tra percorso pedonale e zona carrabile sono opportunamente segnalate anche ai non vedenti?		X	
Dislivelli		SI	NO	NOTE
	E' necessario prevedere l'inserimento di una rampa per il superamento dei gradini ortogonali al percorso pedonale?	X		
	Le eventuali variazioni di livello dei percorsi tramite rampa sono evidenziate con variazioni			
	E' necessario prevedere la sostituzione delle eventuali rampe?		X	
Ostacoli	Si rileva la necessità di superare un dislivello creato da una serie di gradini (tramite meccanismi)?		X	
		SI	NO	NOTE
	Ci sono elementi di arredo e alberature che riducono il passaggio < 90 cm? (rastrelliere, panchine, dissuasori, cestini)		X	
Parcheggi	Sono presenti elementi di arredo posti ad H da terra < 2,10 m? (Tende da sole, insegne,...)		X	
		SI	NO	NOTE
	I parcheggi riservati alle persone con ridotte o impedite capacità motorie sono inferiori ad uno			
Varie	La segnaletica verticale/orizzontale esistente rispetta la normativa?			
	E' presente almeno la segnaletica orizzontale ad indicazione di percorso protetto?			
		SI	NO	NOTE
Varie	E' necessario prevedere la sostituzione del semaforo esistente con uno per non vedenti?		X	
	E' necessario prevedere inserimento o adeguamento dell'illuminazione		X	
	Dove il livello del passaggio pedonale coincide con quello della carreggiata risulta opportunamente delimitato?			

Percorso	STR 07
----------	--------



Pavimentazione		SI	NO	NOTE
	Il percorso pedonale è largo < 90 cm o presenta strozzature che riducono il passaggio al di sotto dei 90cm?	X		
	La superficie del percorso risulta sdruciolevole? La finitura del percorso risulta degradata e/o		X	
	Ci sono elementi nel percorso che sporgono dalla quota della pavimentazione?		X	
	Le intersezioni tra percorso pedonale e zona carrabile sono opportunamente segnalate anche ai non vedenti?		X	
Dislivelli		SI	NO	NOTE
	E' necessario prevedere l'inserimento di una rampa per il superamento dei gradini ortogonali al percorso pedonale?	X		
	Le eventuali variazioni di livello dei percorsi tramite rampa sono evidenziate con variazioni			
	E' necessario prevedere la sostituzione delle eventuali rampe?		X	
	Si rileva la necessità di superare un dislivello creato da una serie di gradini (tramite meccanismi)?		X	
Ostacoli		SI	NO	NOTE
	Ci sono elementi di arredo e alberature che riducono il passaggio < 90 cm? (rastrelliere, panchine, dissuasori, cestini)		X	
	Sono presenti elementi di arredo posti ad H da terra < 2,10 m? (Tende da sole, insegne,...)		X	
Parcheggi		SI	NO	NOTE
	I parcheggi riservati alle persone con ridotte o impedite capacità motorie sono inferiori ad uno			
	La segnaletica verticale/orizzontale esistente rispetta la normativa?			
	E' presente almeno la segnaletica orizzontale ad indicazione di percorso protetto?			
Varie		SI	NO	NOTE
	E' necessario prevedere la sostituzione del semaforo esistente con uno per non vedenti?		X	
	E' necessario prevedere inserimento o adeguamento dell'illuminazione		X	
	Dove il livello del passaggio pedonale coincide con quello della carreggiata risulta opportunamente delimitato?			

Percorso	STR 08
----------	--------



Pavimentazione	Il percorso pedonale è largo < 90 cm o presenta strozzature che riducono il passaggio al di sotto dei 90cm?	SI X	NO	NOTE
	La superficie del percorso risulta sdruciolevole? La finitura del percorso risulta degradata e/o		X	
	Ci sono elementi nel percorso che sporgono dalla quota della pavimentazione?		X	
	Le intersezioni tra percorso pedonale e zona carrabile sono opportunamente segnalate anche ai non vedenti?		X	
Dislivelli		SI	NO	NOTE
	E' necessario prevedere l'inserimento di una rampa per il superamento dei gradini ortogonali al percorso pedonale?	X		
	Le eventuali variazioni di livello dei percorsi tramite rampa sono evidenziate con variazioni			
	E' necessario prevedere la sostituzione delle eventuali rampe?		X	
Ostacoli	Si rileva la necessità di superare un dislivello creato da una serie di gradini (tramite meccanismi)?		X	
		SI	NO	NOTE
	Ci sono elementi di arredo e alberature che riducono il passaggio < 90 cm? (rastrelliere, panchine, dissuasori, cestini)		X	
Parcheggi	Sono presenti elementi di arredo posti ad H da terra < 2,10 m? (Tende da sole, insegne,...)		X	
		SI	NO	NOTE
	I parcheggi riservati alle persone con ridotte o impedite capacità motorie sono inferiori ad uno			
Varie	La segnaletica verticale/orizzontale esistente rispetta la normativa?			
	E' presente almeno la segnaletica orizzontale ad indicazione di percorso protetto?			
		SI	NO	NOTE
Varie	E' necessario prevedere la sostituzione del semaforo esistente con uno per non vedenti?		X	
	E' necessario prevedere inserimento o adeguamento dell'illuminazione		X	
	Dove il livello del passaggio pedonale coincide con quello della carreggiata risulta opportunamente delimitato?			

Percorso	STR 09
----------	--------



Pavimentazione		SI	NO	NOTE
	Il percorso pedonale è largo < 90 cm o presenta strozzature che riducono il passaggio al di sotto dei 90cm?	X		
	La superficie del percorso risulta sdruciolevole? La finitura del percorso risulta degradata e/o		X	
	Ci sono elementi nel percorso che sporgono dalla quota della pavimentazione?		X	
	Le intersezioni tra percorso pedonale e zona carrabile sono opportunamente segnalate anche ai non vedenti?		X	
Dislivelli		SI	NO	NOTE
	E' necessario prevedere l'inserimento di una rampa per il superamento dei gradini ortogonali al percorso pedonale?	X		
	Le eventuali variazioni di livello dei percorsi tramite rampa sono evidenziate con variazioni			
	E' necessario prevedere la sostituzione delle eventuali rampe?		X	
	Si rileva la necessità di superare un dislivello creato da una serie di gradini (tramite meccanismi)?		X	
Ostacoli		SI	NO	NOTE
	Ci sono elementi di arredo e alberature che riducono il passaggio < 90 cm? (rastrelliere, panchine, dissuasori, cestini)		X	
	Sono presenti elementi di arredo posti ad H da terra < 2,10 m? (Tende da sole, insegne,...)		X	
Parcheggi		SI	NO	NOTE
	I parcheggi riservati alle persone con ridotte o impedita capacità motorie sono inferiori ad uno			
	La segnaletica verticale/orizzontale esistente rispetta la normativa?			
	E' presente almeno la segnaletica orizzontale ad indicazione di percorso protetto?			
Varie		SI	NO	NOTE
	E' necessario prevedere la sostituzione del semaforo esistente con uno per non vedenti?		X	
	E' necessario prevedere inserimento o adeguamento dell'illuminazione		X	
	Dove il livello del passaggio pedonale coincide con quello della carreggiata risulta opportunamente delimitato?			